

# RÉGULATEURS DE CROISSANCE DES PLANTES (PGR'S)



# RÉGULATEURS DE CROISSANCE DES PLANTES (PGR'S)

## INTRODUCTION

**Action globale sur les cultures : innovation physiologique et durabilité grâce aux régulateurs de croissance des plantes (RCP)**

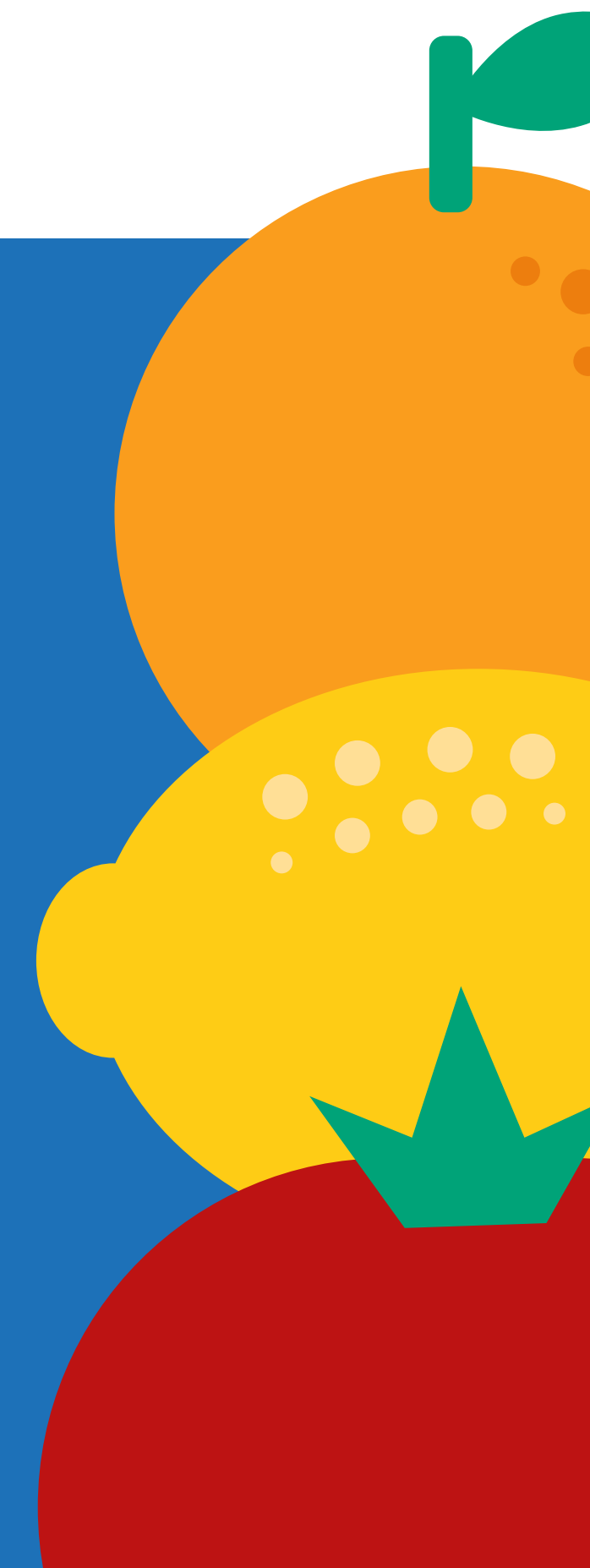
Chez Sonar Agro, nous développons des solutions basées sur les biotechnologies végétales de pointe pour optimiser chaque étape du développement des cultures. Nos produits agissent directement sur les processus physiologiques et hormonaux des plantes, favorisant une croissance équilibrée, la floraison, la nouaison et la maturation des fruits, tout en augmentant la production et en améliorant leur qualité.

L'action de nos régulateurs de croissance végétale se traduit par une meilleure efficacité agronomique, une plus grande homogénéité des récoltes, une résistance accrue aux stress hydriques et une réduction de l'utilisation d'intrants chimiques traditionnels. Cette technologie propre et respectueuse de l'environnement est compatible avec les systèmes de production biologique durable et les normes de traçabilité les plus exigeantes, contribuant ainsi activement à une agriculture

“

L'action de nos régulateurs de croissance végétale se traduit par une plus grande efficacité agronomique, une meilleure uniformité des récoltes, une résistance accrue aux facteurs de stress et une utilisation réduite d'intrants chimiques traditionnels.

”



# ACTIONS

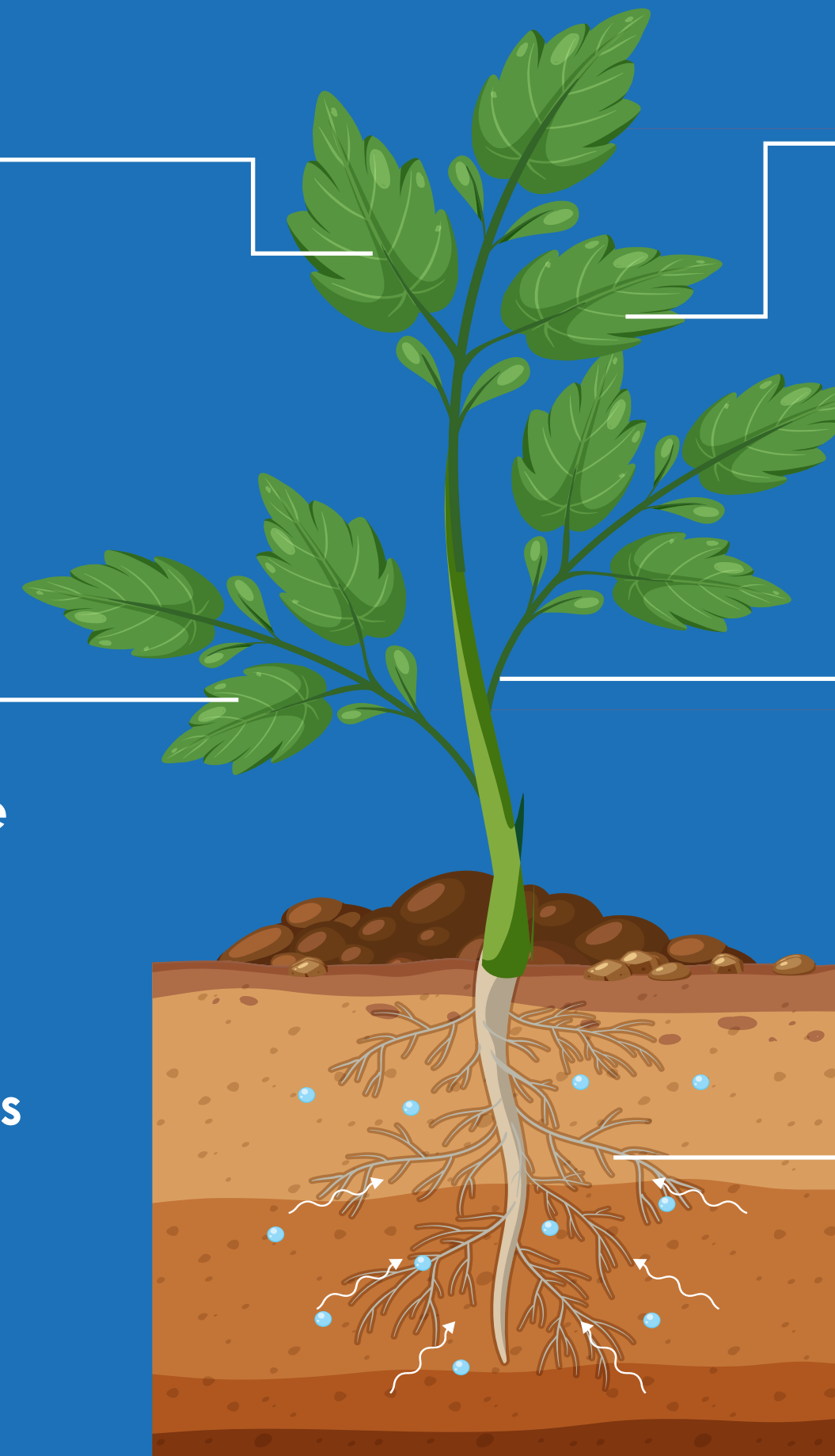
# RÉGULATEURS DE CROISSANCE DES PLANTES (PGR'S)

## Action physiologique :

- Stimulation de la croissance végétative
- Favorisation de l'enracinement
- Renforcement de la vigueur des plantes

## Action hormonale :

- Interaction hormonale spécifique
- Synchronisation de l'équilibre hormonal
- Stimulation des auxines/gibbérellines/cytokinines



## Aspects écologiques :

- Gestion durable des cultures
- Stimulation des défenses naturelles
- Résilience accrue des plantes aux stress biotiques et abiotiques.

## Production accrue :

- Amélioration du rendement par hectare
- Optimisation de l'efficacité de la production
- Réduction des pertes liées au stress

## Production propre :

- Production sans déchets nocifs
- Contribuer à la sécurité alimentaire
- Promouvoir la traçabilité



# PRODUITS

# RÉGULATEURS DE CROISSANCE DES PLANTES (PGR'S)

## BLOOMOR



### COMPOSITION

%P/V

CPPU (Forchlorfenourom)	1,0
-------------------------	-----

- AMÉLIORE LA TAILLE DES FRUITS
- AUGMENTATION DU RENDEMENT / DE LA QUALITÉ

## FITON



### COMPOSITION

%P/V

6-Benzyladénine (6-BA)	1,8
Acide gibbérellique (GA 4+7)	1,8

- STIMULE LA CROISSANCE CELLULAIRE
- ELLE AMÉLIORE LA NOUAISON
- CELA AUGMENTE LA TAILLE FINALE DES FRUITS
- CELA RÉDUIT L'INCIDENCE DE LA ROUILLE

## SONAR FORCE



### COMPOSITION

%P/V

Acides aminés libres	17,0
AATC	6,0
Azote total (N)	3,0
Azote organique (N)	3,0

- AUGMENTE LE RENDEMENT DES CULTURES
- PROTÈGE CONTRE LES AGENTS PATHOGÈNES
- ACTIVE LES ENZYMES VÉGÉTALES
- FAVORISE LA CROISSANCE NATURELLE



# PRODUCTS

# RÉGULATEURS DE CROISSANCE DES PLANTES (PGR'S)

## SONAR FRUIT



### COMPOSITION

	%P/V
--	------

ANA (acide 1-naph-talèneacétique)(SL) 85 g/L	8,5
--	-----

- RÉGULE L'ABSCISSION DES FRUITS
- FAVORISE OU RETARDE LA CHUTE DES FRUITS
- AGIT PAR L'INTERMÉDIAIRE DE L'ACTIVITÉ AUXINIQUE
- APPROUVÉ POUR LES POMMES ET LES POIRES

## SONAR GIB



### COMPOSITION

	%P/V
--	------

Acide gibbérellique (GA3)	10,0
---------------------------	------

- ÉVITEZ QUE LE VENT NE TRANSPORTE DES PARTICULES VERS LES CULTURES VOISINES.
- PRÉVENIR LA DÉCOMPOSITION DU PRODUIT

## SONAR GROWTH



### COMPOSITION

	PPM
--	-----

Gibbérellines	500 ppm
Auxines	500 ppm
Cytokinines	200 ppm
Cistéine	500 ppm
Tiamine	1110 ppm
Inositol	200 ppm

- EXCELLENTE FLORAISON ET FRUCTIFICATION
- ÉQUILIBRE HORMONAL OPTIMAL



# PRODUCTS

# RÉGULATEURS DE CROISSANCE DES PLANTES (PGR'S)

## SONAR MAX



### COMPOSITION

%P/P

Cytokini-	3000 ppm
Azote total (N)	6,00
Calcium (CaO)	9,00
Acides Fulviques	5,50
Agents chélateurs	3,60
Densité	1,35

- AUGMENTE LA FORMATION ET LA DIFFÉRENCIATION DE NOUVEAUX TISSUS ET LE BOURGEONNEMENT LATÉRAL
- FAVORISE LA FORMATION DES BOUTONS FLORAUX
- RETARDE LA SÉNESCENCE DES PLANTES.

## SONAR SEA



### COMPOSITION

%P/V

Extrait d'Ecklonia Maxima	30,00
Acide naftilacétique (ANA)	0,45
ANA Amidé	1,20
Acide folique	0,10

- ATTÉNUER LES EFFETS DU STRESS.
- AMÉLIORER L'ABSORPTION DES NUTRIMENTS.
- AMÉLIORE LA DURÉE DE CONSERVATION DES PRODUITS COLORÉS.
- AUGMENTE LA MASSE RACINAIRE ET LA CROISSANCE DES SEMIS.
- AUGMENTE LE NOMBRE, LA TAILLE, LA COULEUR, LA QUANTITÉ ET LA TENEUR EN SUCRE DES FRUITS.

## VETRA



### COMPOSITION

%P/V

Gibberellic acid (GA <sub>3</sub> )	0,1
Naphthoxyacetic acid (BNOA)	3,5

- MATURATION PRÉCOCE
- UN PLUS GRAND DÉVELOPPEMENT DES FRUITS
- TAILLE AUGMENTÉE
- PRÉVENTION DES FRUITS CREUX OU DIFFORMES



# CROPS


## BLOOMOR



-  TOMATE
-  PASTÈQUE
-  FRAISES
-  RAISIN DE TABLE
-  AGRUMES

## FITON



-  POMME
-  POIRE
-  CERISES DOUCES



## SONAR FORCE



-  FRAISES
-  AGRUMES
-  RAISINS
-  NOIX
-  POMMES DE TERRE

## SONAR FRUIT



-  POMME
-  POIRE

## SONAR GIB



-  ARTICHAUT
-  CLÉMENTINE
-  CITRON
-  POIRE
-  VIGNE

## SONAR GROWTH

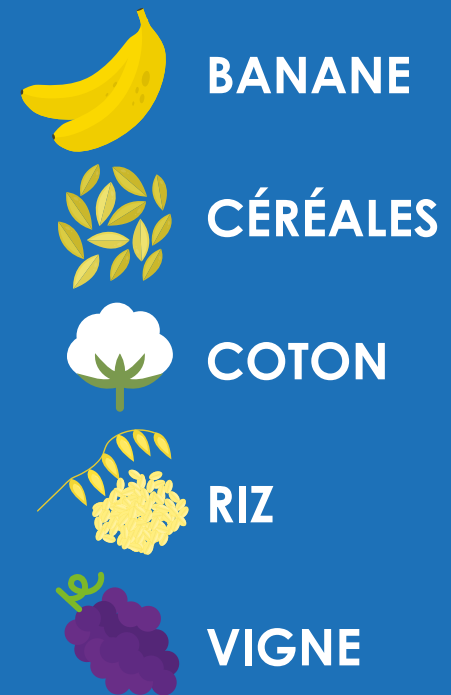


-  COTON
-  MELON
-  PASTÈQUE POMME
-  DE TERRE
-  TOMATE



# CROPS

## SONAR MAX



BANANE

CÉRÉALES

COTON

RIZ

VIGNE

## SONAR SEA



CONCOMBRE

KIWI

LÉGUMINEUSES

POMME

FRAISE

## VETRA



AUBERGINE

AGRUMES

FRAISE

POIRE

PASTÈQUE






## SONAR AGRO S.L.

---

 [export@sonaragro.com](mailto:export@sonaragro.com)

 [www.sonaragro.com](http://www.sonaragro.com)

 0034 646 45 25 49  
0034 646 94 11 88